

GRÖSSEN UND MASSE | TAILLES ET MESURES

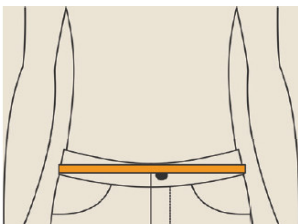
HOSEN, SHORTS | PANTALON, SHORT

Bestellgrösse im Webshop Taille de commande au webshop	38/44	40/46	42/48	44/50	46/52	48/54	50/56	52/58	64/60	56/62	58/64	60/66	62/68
Bundgrössen CH Tailles ceinture CH	38	40	42	44	46	48	50	52	54	56	58	60	62
Konfektionsgrössen (D/A) Tailles confection (D/A)	44	46	48	50	52	54	56	58	60	62	64	66	68
Grössen auf Etiketten (D/A/CH) Tailles sur étiquettes (D/A/CH)	44/44/38	46/46/40	48/48/42	50/50/44	52/52/46	54/54/48	56/56/50	58/58/52	60/60/54	62/62/56	64/64/58	66/66/60	68/68/62
Körpermasse in cm // Mesures du corps en cm													
Bundumfang // Tour de taille	73-76	77-80	81-84	85-88	89-92	93-96	97-100	101-104	105-108	107-112	113-116	117-120	121-124
Schrittlänge/Bein Innenlänge (Hosen) / Longueur entrejambe (pantalons)	83												

OBERTEILE, JACKEN | HAUTS, VESTES

Bestellgrössen (Internationale Grössen) Tailles à commander (Tailles)	XS	S	M	L	XL	XXL	3XL
Körpermasse in cm // Mesures du corps en cm							
Brustumfang // Tour de poitrine	86-91	92-97	98-103	104-109	112-115	116-121	122-127

BUNDUMFANG RICHTIG MESSEN | MESURER LA TOUR DE TAILLE CORRECTEMENT



Der Bundumfang wird wie auf dem Bild angezeigt gemessen.

Bei „Körpermasse in cm“ können Sie das bei Ihnen angezeigte Mass heraus suchen und oberhalb des Masses sehen Sie die Bestellgrösse.

Die CH Grösse wird bei der Auswahl immer an vorderer Stelle angezeigt.

Beispiel: Bundumfang = 100 cm, Bestellgrösse = 50/56

Vous mesurez le tour de taille correctement comme sur l'image.

À la „Mesures du corps en cm“ vous pouvez chercher la mesure indiquée et au-dessus de la mesure vous trouvez la grandeur de commande.

La grandeur CH est toujours au premier position.

Exemple: Tour de taille = 100 cm, Taille de commande = 50/56